

MOCHIKOU

省エネ通信

2020年7月 第12号

発行元： MKK 株式会社 望月工業所
Mochizuki Kougyousho

井戸水を活用したほぼ“ゼロエネルギー”冷房！

井水式クーラー

～井戸水を有効利用しませんか？～

井水式クーラーのおすすめ4つのポイント



①井水ので大量の冷風を作れます！

井水温度17℃で
気温35℃の空気が... **25℃**に！

②井水を活用して強制冷却するため、**除湿**にもなります！

③井水の冷たい熱を利用しているため、**エネルギーは送風ファンのみ**！

④**ノンフロン&再エネ利用**で環境にも優しい！

こんなニーズに
対応！

暑さ対策

再エネ利用

空調省エネ

陽圧化

株式会社望月工業所

住所：静岡県富士宮市青木50-16
TEL：0544-24-1957 FAX：0544-23-0835

省エネ・コスト削減のことならお任せください！

プラント工場配管の設計施工保守、
空調・製造機械の設置、メンテナンスも得意な会社です。



スペックで見る井水式クーラー & お試し冷風体感サービスのご案内

条件: 入口冷水温度 17℃ 入口空気温度 35℃×60%

- 観点①
吹き出し側
- ・ 風量
 - ・ 吹出温度
 - ・ 冷水量
- 観点②
井水の加温側
- ・ 出口冷水温度

型番	仕様								モーター仕様	
	周波数 Hz	風量 m ³ /min	吹出温度 ℃	能力 kw	放熱量 kcal/h	冷水量 ℓ/min	出口冷水温度 ℃	吹出風速 m/s	φ V P	定格出力 W
	50	36	24.5	14.6	12,590	18.2	28.5	2.6	3×200×4	50
	60	41	25.0	15.7	13,530	18.8	29.0	2.9		
	50	58	24.5	23.5	20,290	28.1	29.0	2.9	3×200×4	100
	60	66	25.0	25.3	21,780	30.3	29.0	3.3		
	50	75	24.5	30.5	26,240	36.4	29.0	3.2	3×200×4	200
	60	86	25.0	33.0	28,380	39.4	29.0	3.7		
	50	101	24.5	41.0	35,330	49.1	29.0	3.4	3×200×4	400
	60	115	25.0	44.1	37,950	52.7	29.0	3.9		
	50	108	24.5	43.9	37,780	52.5	29.0	3.4	3×200×6	400
	60	123	25.0	47.1	40,590	56.3	29.0	3.9		
SC-N246E	50	154	24.5	56.2	48,320	61.9	29.0	3.6	3×200×6	750
	60	181	25.0	66.0	56,790	72.8	29.0	4.2		

井水があるのに使わない…は勿体ない！

私達からのご提案です。まずは、
井水式クーラーを**体感**頂きたい！

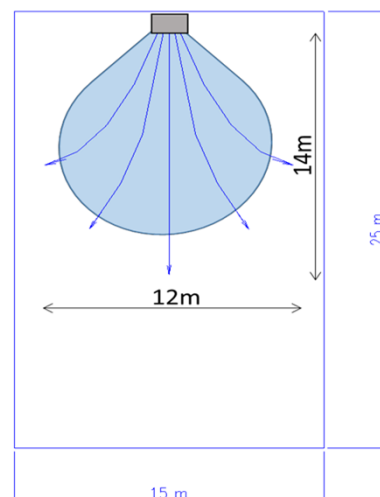
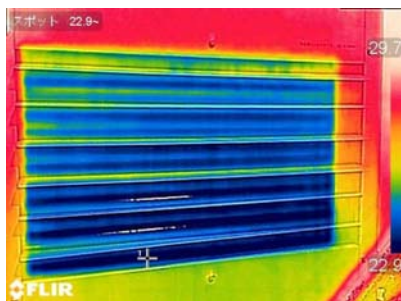


お試し冷風体感サービス中! ※少額有償

必要情報！～この情報をください～

- ① 使用している井水の温度
- ② 使用している井水の流量
- ③ 設置したい部屋の容積

※お試し冷風体感サービスには、井水を流すホースが必要です



FAXでご返送ください!

◆◆◆ お客様お問い合わせ記入欄 ◆◆◆

今回の記事内容につきまして、ご質問・ご不明な点などございましたら下記ご記入の上、FAXして頂くか、電話にてお問い合わせ下さい。

- 上記の事例レポートの無料進呈を希望する!
- 特殊ガラスコーティングの詳細が知りたい!
- オンラインにてお打ち合わせを希望する!

〒418-0047 静岡県富士宮市青木50-16

HP: <http://haikankouji.com/>

お名前

貴社名

ご住所 〒

電話番号

FAX:0544-23-0835

TEL:0544-24-1957

